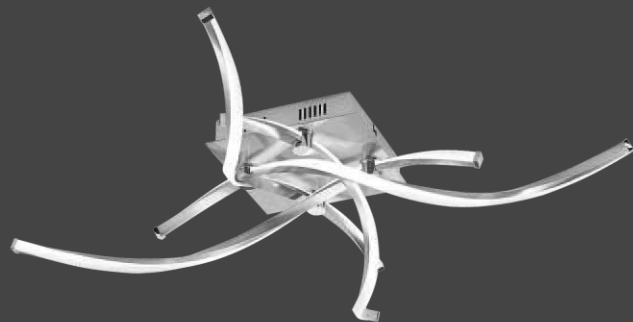


# Paul Neuhaus



## 828565 - POLINA

# Paul Neuhaus

Paul Neuhaus GmbH

Olakenweg 36 · D-59457 Werl

+49(0)2922 9721 9290

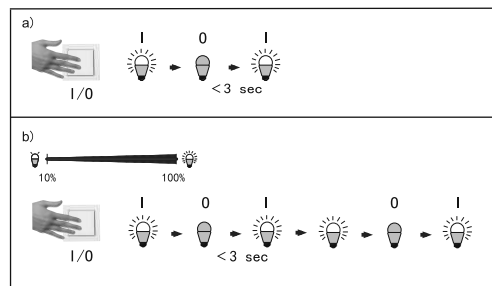
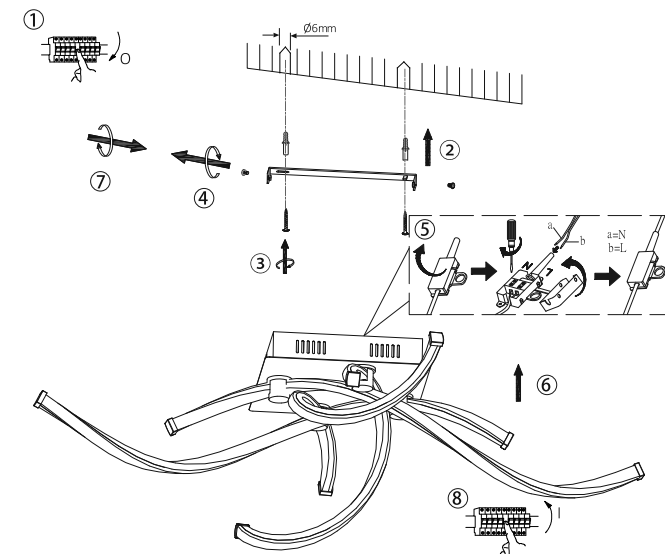
Kundenservice@neuhaus-group.de

www.paul-neuhaus.de

DE  
GB  
FR  
BG  
CZ  
DK  
EL  
ES  
ET  
FI  
HR  
HU  
IT  
LT  
LV  
NL  
NO  
PL  
PT  
RO  
RU  
SK  
SL  
SR  
SV  
TR

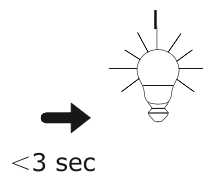
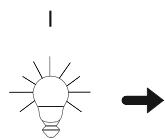
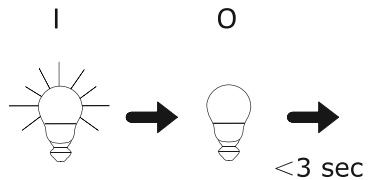
- DE** Dieses Produkt enthält eine Lichtquelle der Energieeffizienzklasse <E>.
- GB** This product contains a light source of energy efficiency class <E>.
- FR** Ce produit comprend une source de lumière de classe d'efficacité énergétique <E>.
- BG** Продуктът съдържа източник на светлина с клас на енергийна ефективност <E>.
- CZ** Tento výrobek obsahuje světelný zdroj třídy energetické účinnosti <E>.
- DK** Dette produkt indeholder en lyskilde af energieeffektklasse <E>.
- EL** Tento výrobek obsahuje světelný zdroj třídy energetické účinnosti <E>.
- ES** Este producto contiene una fuente de luz de la clase de eficiencia energética <E>.
- ET** See toode sisaldab valgusallikat energiatõhusklassiga <E>.
- FI** Tämä tuote sisältää energiatehokkuusluokan <E> valonlähteen.
- HR** Ovaj proizvod sadrži izvor svjetlosti energetskog razreda <E>.
- HU** Ez a termék <E> energiahatókonysági osztályba tartozó fényforrást tartalmaz.
- IT** Questo prodotto contiene una sorgente luminosa della classe di efficienza energetica <E>.
- LT** Šis produktas yra su šviesos šaltiniu, kurio energinio efektyvumo klasė yra <E>.
- LV** Šis izstrādājums satur gaismas avotu, kas atbilst energoefektivitātes klasei <E>.
- NL** Dit product bevat een lichtbron van energie-efficiëntieklasse <E>.
- NO** Dette produktet inneholder en lyskilde i energieffektivitetsklasse <E>.
- PL** Produkt ten zawiera źródło światła o klasie efektywności energetycznej <E>.
- PT** Este produto contém uma fonte de luz da classe de eficiência energética <E>.
- RO** Acest produs conține o sursă de lumină din clasa de eficiență energetică <E>.
- RU** Данное изделие содержит источник света класса энергоэффективности <E>.
- SK** Tento výrobok obsahuje zdroj svetla triedy energetickej efektivity <E>.
- SL** Ta izdelek vsebuje svetlobni vir razreda energijske učinkovitosti <E>.
- SR** Ovaj proizvod sadrži izvor svetlosti energetske klase <E>.
- SV** Denna produkt innehåller en ljuskälla i energieffektivitetsklass <E>.
- TR** Bu ürün, enerji verimliliği sınıfına sahip bir ışık kaynağı içerir <E>.

|     |  |               |
|-----|--|---------------|
| LED | 6,75 W<br>840 lm<br>33 W<br>2.400 lm<br>t<br>20.000 h<br>T <sub>k</sub><br>3.000 K<br>15.000 x<br><0,5 s |               |
|     |  | <b>828565</b> |
|     |  | 230V / 50Hz   |
| LED | 4x LED-Board 36V DC / 6,75 W   |               |
|     | 2x   | 2x            |





I/O



|     |   |
|-----|---|
| BG  | функция на регулиране на светлинния поток |
| CZ  | Funkce ztlumení                           |
| D   | Dimm-Funktion                             |
| DK  | Dæmpningsfunktion                         |
| E   | Función reguladora                        |
| EST | Hämariduse funktsioon                     |
| F   | Fonction variateur                        |
| FIN | Himmennyksen toiminto                     |
| GB  | Dimmer function                           |
| GR  | Λειτουργία μετριασμού φωτισμού            |
| H   | Fénytompító funkció                       |
| HR  | Funkcija prigušivanja                     |
| I   | Funzione di regolazione                   |
| LT  | Pritemdymo funkcija                       |
| LV  | Spilgtuma samazināšanas funkcija          |
| N   | Dimmefunksjon                             |
| NL  | Dimfunctie                                |
| P   | Função de regulação de intensidade da luz |
| PL  | Funkcja ściemniania                       |
| RO  | Funcție de micșorare a luminii            |
| RUS | функция диммирования                      |
| S   | Dimfunktion                               |
| SK  | funkcia stmievania                        |
| SLO | Funkcija zatemnitve                       |
| SRB | funkcija zatamnivanja                     |
| TR  | Karartma fonksiyonu                       |

|     |   |
|-----|---|
| BG  | Лампата започва да регулира светлинния поток    |
| CZ  | Světlo se začne ztlumovat                       |
| D   | Leuchte beginnt zu dimmen                       |
| DK  | Lampen begynder at aftage i styrke              |
| E   | La lámpara comienza a regular                   |
| EST | Valgus hakkab hämariduma                        |
| F   | La lumière commence à baisser                   |
| FIN | Valo alkaa himmentymään                         |
| GB  | light starts to dim                             |
| GR  | Το φως αρχίζει να εξασθενεί                     |
| H   | A lámpa fénye tompulni kezd                     |
| HR  | Svjetlo se počinje prigušivati                  |
| I   | La luminosità inizia a ridursi                  |
| LT  | Šviesos pritemsta                               |
| LV  | Lampa sāk samazināt spilgtumu                   |
| N   | Lyset begynner å dimme                          |
| NL  | Lamp begint te dimmen                           |
| P   | A lâmpada começa a regular a intensidade da luz |
| PL  | Lampa zaczyna ściemniać się                     |
| RO  | Lampa începe să reducă lumina                   |
| RUS | светильник плавно набирает яркость              |
| S   | Lampen börjar att dimra                         |
| SK  | svietidlo sa začne stmievať                     |
| SLO | Svetilka prične zatemnjevati                    |
| SRB | svetiljka počinje da zatamnjuje                 |
| TR  | Aydınlatma, kararmaya başlar                    |

|     |  |
|-----|--|
| BG  | Достигната желаната светлост               |
| CZ  | Dosaženo požadovaného jasu                 |
| D   | gewünschte Helligkeit erreicht             |
| DK  | Nået ønsket lysstyrke                      |
| E   | se alcanza la claridad deseada             |
| EST | Soovitud heledus on saavutatud             |
| F   | atteint la luminosité souhaitée            |
| FIN | Haluttu kirkkaus on saavutettu             |
| GB  | desired brightness attained                |
| GR  | Επίτευξη της επιθυμητής φωτεινότητας       |
| H   | A kívánt világosság elérve                 |
| HR  | Željena svjetloća je postignuta            |
| I   | Raggiunge la luminosità desiderata         |
| LT  | Pasiekta norimas šviesumas                 |
| LV  | Sasniegta nepieciešamā spilgtuma pakāpe    |
| N   | Lyset begynner å dimme                     |
| NL  | Gewenste helderheid bereikt                |
| P   | O brilho pretendido foi atingido           |
| PL  | Pożądaný poziom jasności został osiągnięty |
| RO  | Luminozitate dorită atinsă                 |
| RUS | желаемая яркость достигнута                |
| S   | Önskad ljusstyrka uppnådd                  |
| SK  | dosiahnutý požadovaný jas                  |
| SLO | dosežena želena svetlost                   |
| SRB | postignuta željena osvetljenost            |
| TR  | İstenilen aydınlığa ulaşıldı               |

|     |                            |
|-----|----------------------------|
| BG  | Светлостта запаметена      |
| CZ  | Jas uložen                 |
| D   | Helligkeit gespeichert     |
| DK  | Lysstyrke gemt             |
| E   | La claridad se almacena    |
| EST | Heledus on salvestatud     |
| F   | Luminosité mise en mémoire |
| FIN | Kirkkaus on tallennettu    |
| GB  | brightness level saved     |
| GR  | Εξοικονόμηση φωτεινότητας  |
| H   | Világosság tárolva         |
| HR  | Pohranjena svjetloća       |
| I   | Luminosità salvata         |
| LT  | Šviesumas išsaugotas       |
| LV  | Spilgtuma pakāpe saglabāta |
| N   | Lyset begynner å dimme     |
| NL  | Helderheid opgeslagen      |
| P   | Brilho está memorizado     |
| PL  | Zapisano poziom jasności   |
| RO  | Luminozitate memorată      |
| RUS | яркость сохранена          |
| S   | Ljusstyrkan sparades       |
| SK  | jas uložený                |
| SLO | svetlost shranjena         |
| SRB | osvetljenost je memorisana |
| TR  | Aydınlık kaydedildi        |